

# MSC TIRES - lancia il nuovissimo copertone SINGLE TRACK

Nel 2019, le presentazioni di novità dell'azienda spagnola MSC sono inarrestabili! Dopo aver introdotto il modello **ROCK&ROLLER**, viene proposto il nuovo:

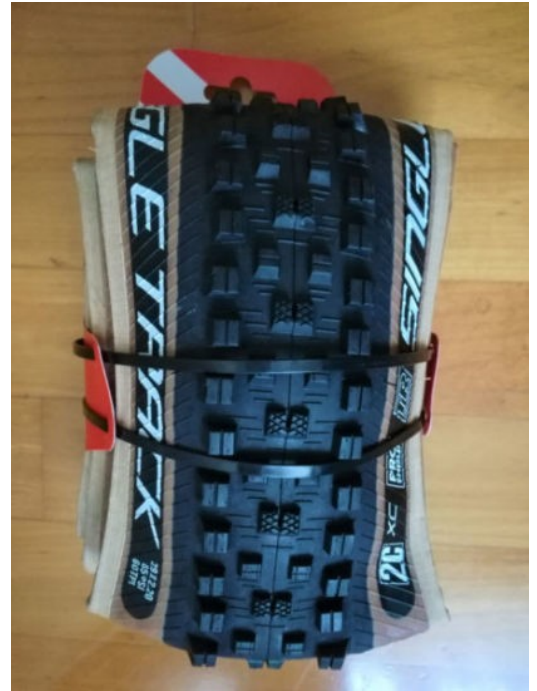
## SINGLE TRACK



Il nuovo copertone **SINGLE TRACK** va colmare il gap nella gamma di coperture dedicate all'uso su terreni impegnativi smossi, umidi e bagnati, fangosi. Le discipline in cui eccelle vanno dall'XC fino all'Enduro, passando per il trail/AM. Si viene così a colmare il vuote che esisteva tra i già affermatissimi **Traction** (XC/Marathon) e **Gripper** (Trail/AM/Enduro).

Le sue peculiarità gli permettono di ottenere i seguenti punteggi:

- TENUTA \*\*\*\*\*/\*\*\*\*
- TRAZIONE \*\*\*\*\*/\*\*\*\*
- VELOCITA' \*\*\*/\*\*\*\*

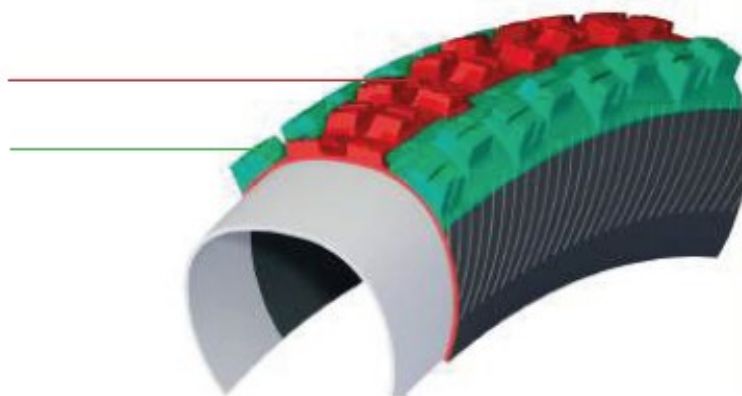


La **zona centrale** è composta da una doppia fila di tasselli con i bordi inclinati e un'altezza non troppo pronunciata. Questo permette di ridurre gli attriti per migliorare il rotolamento. I **tasselli intermedi** sono sfalsati rispetto a quelli centrali e piuttosto radi. La loro forma con bordo inclinato ed un'altezza maggiormente pronunciata consente un'ottima transizione nelle curve. In accoppiata con quelli centrali consentono un rapido smaltimento del fango ed un'ottima trazione su terreni sassosi. I grandi **tasselli laterali**, con il loro famoso design "a scalini", permettono ai Single Track una tenuta in curva assolutamente inarrivabile!

Al disegno dei tasselli si aggiungono le caratteristiche della carcassa stessa del copertone. Infatti un sapiente uso della doppia miscela 62a/60a con cui è fabbricato, una altrettanto importante ingegnerizzazione della spalla ed una scrupolosa progettazione della protezione anti-foratura, gli permette di primeggiare proprio sui terreni più impegnativi.

First compound (hard)

Second compound (soft)



**20 XC**



La sezione è da 2.20 ma non deve assolutamente trarre in inganno, infatti tutti i copertoni MSC TIRES sono progettati e nascono ottimizzati per cerchi dal canale largo e pertanto i volumi ed il battistrada sono decisamente più abbondanti rispetto a copertoni concorrenti con disegni, anche affermati, ma che hanno progettazioni studiate per cerchi decisamente più ridotti.

La gamma dei copertoni Single Track è composta dalle seguenti versioni:

## SINGLE TRACK 29×2.20 skinwall 60tpi

- Il peso di ciascun copertone è di 850gr ed il suo PVP è di € 40,50.

## SINGLE TRACK 29×2.20 60tpi

- Il peso di ciascun copertone è di 855gr ed il suo PVP è di € 38,00.

# SINGLE TRACK 27,5×2.20 skinwall 60tpi

- Il peso di ciascun copertone è di 760gr ed il suo PVP è di € 39,90.

# SINGLE TRACK 27,5×2.20 60tpi

- Il peso di ciascun copertone è di 765gr ed il suo PVP è di € 37,25.

Per ultimo, ma non per questo meno importante, ricordiamo che, come da tradizione MSC TIRES, ciascun copertone viene corredato di un pratico parafango!

Tutte le versioni sono già disponibili nei migliori negozi specializzati.

La gamma MSC TIRES diventa così sempre più completa e performante.

## NEW MSC TIRES 2019



The logo for MSC TIRES, featuring a red star icon followed by the text "MSC TIRES" in a bold, italicized, red font.

Chissà cosa bolle in pentola.....forse le novità 2019 non sono ancora finite ☐ ☐ . Stay tuned soon!

Nel frattempo è possibile consultare il [catalogo aggiornato](#)